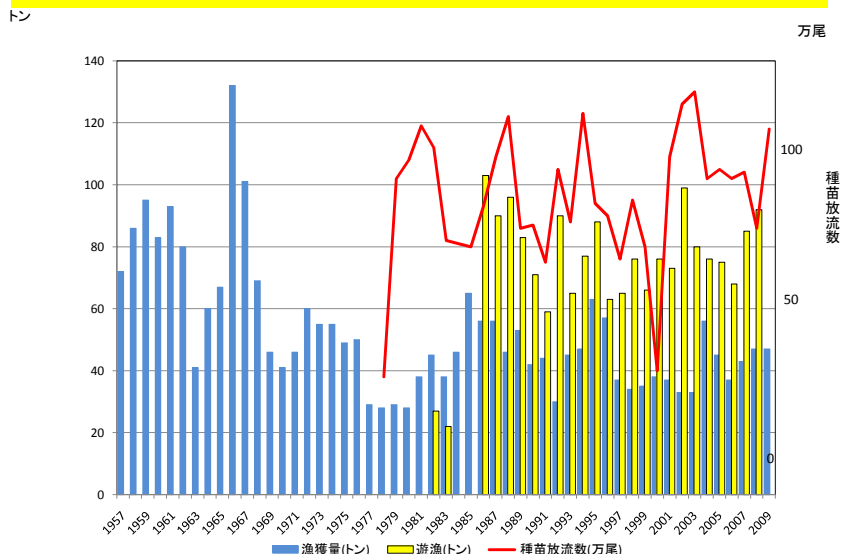


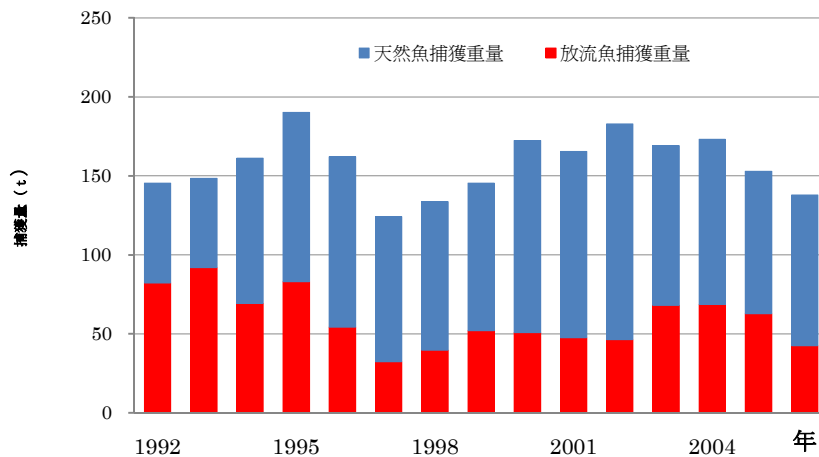
株式会社シマノからのマダイ協力金 贈呈式



種苗放流数、漁獲量、遊漁釣獲 量の経年変化

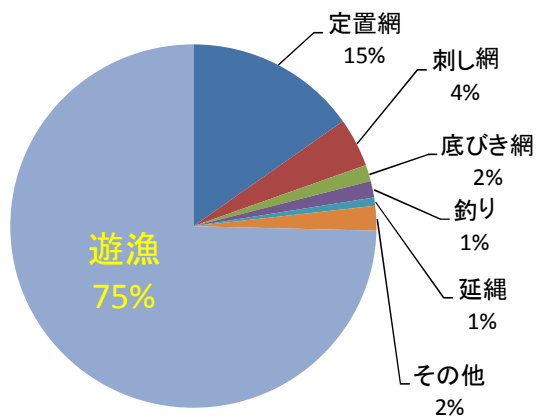


天然魚・放流魚の捕獲量経年変化



遊漁・漁業の捕獲割合

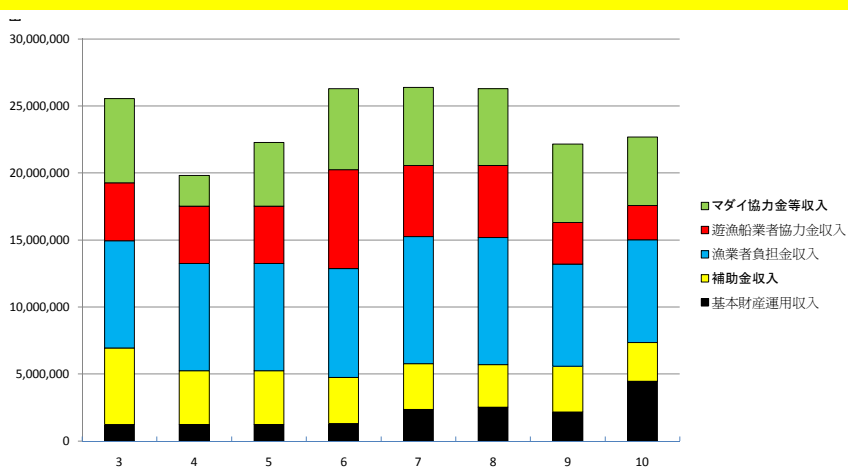
2006年 推定捕獲量 138t



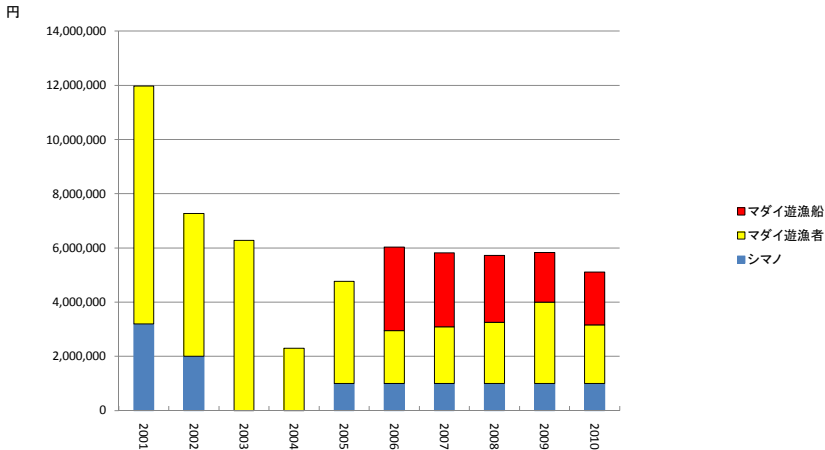
マダイ釣獲尾数と協力金実績

地域	釣獲尾数(2003) 神奈川県調査	釣獲 割合 (%)	種苗生産費 割当金額(千円)	22年度マダイ 協力金(千円)
東京内湾	15,633	13.6	3,255	1,020
久里浜・鴨居	18,799	16.3	3,915	1,182
松輪	30,296	26.3	6,309	} 311
三浦	6,604	5.7	1,375	
大楠	5,209	4.5	1,085	302
逗葉	7,805	6.8	1,625	296
鎌倉・藤沢	8,774	7.6	1,827	106
茅ヶ崎	5,241	4.5	1,091	300
平塚	1,020	0.9	212	70
大磯・二宮	187	0.2	39	0
小田原・真鶴	6,819	5.9	1,420	301
福浦	8,863	7.7	1,846	0
計	115,250	100	24,000	3,888

マダイ種苗生産経費内訳



マダイ協力金内訳



(財)神奈川県栽培漁業協会収入内訳

